



IMPULSION CONSULTING

L'indépendance sans la solitude

Pour impulser votre activité,
devenez consultant(e) affilié(e)

Spécialiste du changement
comportemental

Parce que nos comportements changent nos vies



Parce que nos comportements changent nos vies

IMPULSION CONSULTING est une communauté d'expert(e)s qui se retrouvent et se fédèrent autour de :

- valeurs communes : volonté de changer la vie en mieux, exigence, bienveillance, empathie, assertivité, humilité, appréciation de la vie et du temps qui passe
- convictions communes : société qui s'égocentrise, baisse de l'empathie, mal-être général, excès d'exigence vis-à-vis des autres et manque d'exigence vis-à-vis de soi-même, importance majeure des comportements dans les relations (soit en positif, soit en négatif)
- solutions communes : très pragmatiques, ultra-opérationnelles et intégralement conçues en France pour des personnes qui travaillent en France

Les Impulseurs transmettent :

- **La solution managériale et relationnelle EXILLANCE ® basée sur 2 comportements clés : l'exigence et la bienveillance**
- **La solution d'amélioration de la qualité et de l'espérance de vie SAVAMIEU ® basée sur 8 comportements clés et 4 attitudes majeures**

REJOINDRE LA COMMUNAUTÉ D'EXPERTISE IMPULSION CONSULTING®

Notre raison d'être

« Chercher à changer la vie en mieux du plus grand nombre grâce à des pratiques comportementales vertueuses »

AFFIRMEZ VOS VALEURS !

Rejoignez une famille professionnelle avec des valeurs et des convictions



DONNEZ-VOUS DU CONFORT !

Disposez immédiatement de supports exclusifs



GAGNEZ DU TEMPS !

Développez votre CA plus vite en simplifiant votre démarche commerciale



DIFFÉRENCIEZ-VOUS !

Séduisez vos prospects et clients avec des offres exclusives et une marque déposée



UTILISEZ DES OUTILS MADE IN FRANCE !

Bénéficiez de concepts innovants 100% conçus en France



DÉVELOPPEZ ENCORE VOS COMPÉTENCES !

Profitez d'une formation initiale et d'un accompagnement en continu



RETRAVAILLEZ EN ÉQUIPE !

Retrouvez un collectif avec des réunions, des regroupements et des échanges



NE RESTEZ PAS SEUL(E) !

Oubliez la solitude du métier grâce à une assistance commerciale, technique et pédagogique



PROPOSEZ CE QUE LES AUTRES NE PEUVENT PAS PROPOSER

2 méthodes by IMPULSION CONSULTING

EXILLANCE[®] by Impulsion

Équilibre de l'exigence et de la bienveillance

MANAGEMENT & RELATIONS HUMAINES

Formation de 4 jours au Management EXILLANT[®]

Formation de 2 jours aux Relations EXILLANTES[®]

FORMATION & COACHING

Formation en groupe

Coaching collectif & individuel



SAVAMIEU[®] by Impulsion

Vivre mieux durablement

QUALITÉ ET ESPÉRANCE DE VIE

Ateliers d'1/2 journée à une journée

SENSIBILISATION

Atelier en groupe

Coaching collectif & individuel

Adoptez les solutions EXILLANCE® & SAVAMIEU® au sein de votre structure

Pour encadrants, équipes et élèves

EXILLANCE®

Solution managériale et relationnelle qui équilibre l'exigence et la bienveillance, aussi bien vis-à-vis des autres que de soi-même

Performance
Ambiance
Résultat
Climat
Réussite
Engagement

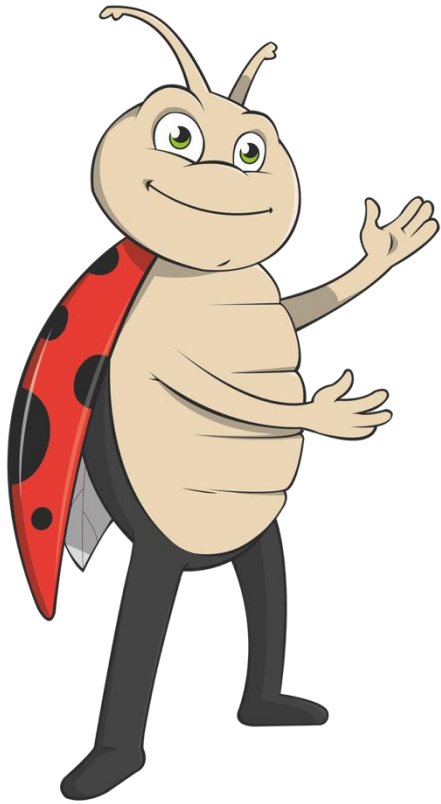
SAVAMIEU®

Solution d'amélioration de la qualité et de l'espérance de vie

États de forme
Physique
Mental
Relationnel
Émotionnel
Ralentissement
de la vitesse
de vieillissement

Parce que nos comportements changent nos vies

www.impulsionconsulting.com



EXILLANCE
L'équilibre managérial

MANAGEMENT - COMMUNICATION - RELATIONS HUMAINES

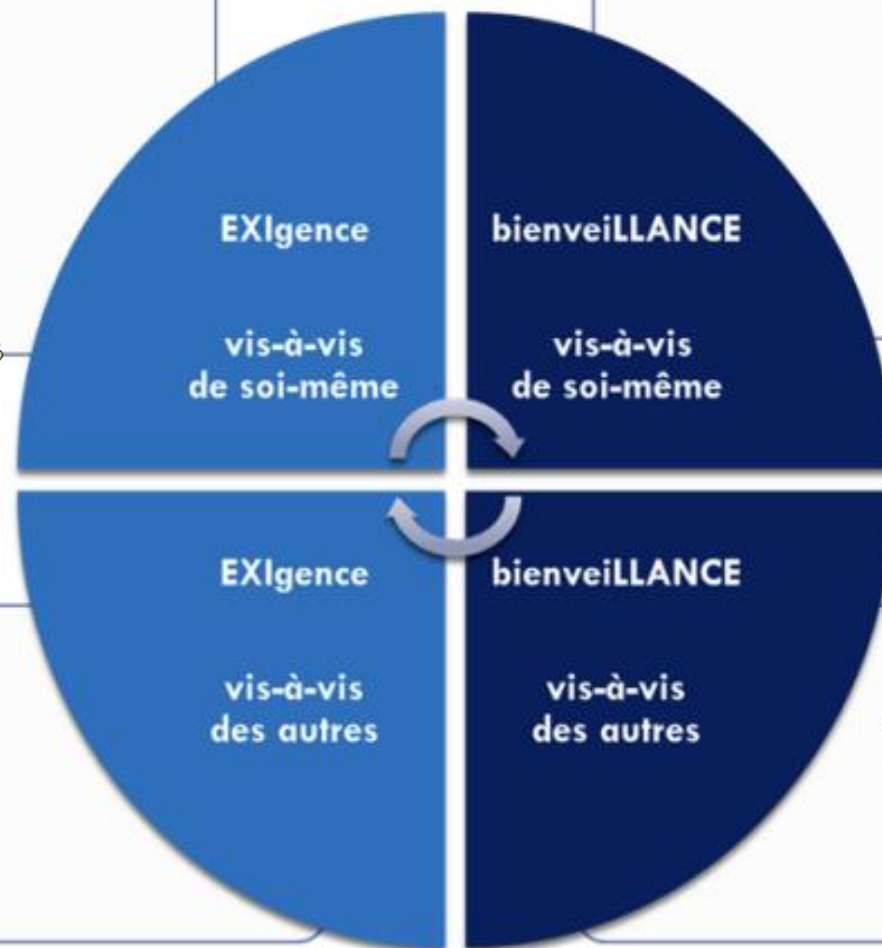
ÊTRE EXEMPLAIRE

- *S'appliquer à soi-même ce que l'on demande aux autres*



PRENDRE SOIN DE SOI

- *Exprimer ses émotions et gérer son stress*



FORMULER DES DEMANDES

- *Exprimer ses attentes et ses besoins*

VOULOIR LE BIEN DES AUTRES

- *Être positif et compréhensif*

La boussole EXILLANCE®

FORM'ACTION : LE MANAGEMENT EXILLANT ®

Programme basé sur 7 clés essentielles pour allier
performance opérationnelle et performance relationnelle

Ne peut être délivré que par un membre certifié du pôle d'expertise EXILLANCE ®

Ambition

S'approprier les principes et les techniques d'un management Exillant ® permettant d'obtenir simultanément des résultats ambitieux et une réelle qualité de vie au travail

Objectif

Réussir à développer un management équilibré d'exigence et de bienveillance auprès de ses équipes

Clé n°1 - Comprendre les vertus de l'exigence by EXILLANCE ®

- Définir clairement l'exigence by EXILLANCE ®
- Appréhender la notion de réciprocité de l'exigence : celle vis-à-vis des autres et celle vis-à-vis de soi-même
- Utiliser le filtre de l'exigence comme outil facilitateur
- Identifier les risques d'une faiblesse ou d'un excès d'exigence
- S'approprier les premiers éléments de langage pour l'exprimer
- Adopter les 2 gestes associés pour exprimer l'exigence

Clé n°2 - Comprendre les vertus de la bienveillance by EXILLANCE ®

- Définir clairement la bienveillance by EXILLANCE ®
- Appréhender la notion de réciprocité de la bienveillance : celle vis-à-vis des autres et celle vis-à-vis de soi-même
- Utiliser le filtre de la bienveillance comme outil facilitateur
- Identifier les risques d'une faiblesse ou d'un excès de bienveillance
- S'approprier les premiers éléments de langage pour l'exprimer
- Adopter les 2 gestes associés pour exprimer la bienveillance

Clé n°3 - Apprécier la notion d'équilibre managérial

- Définir l'équilibre managérial by EXILLANCE ®
- Appréhender la triple notion d'équilibre : celui de l'exigence et de la bienveillance, celui vis-à-vis des autres et de soi-même et celui à l'intérieur de l'exigence et de la bienveillance elles-mêmes
- Intégrer la boussole EXILLANCE ® avec ses 4 facettes pour prendre ses décisions managériales et définir aisément les comportements à adopter

FORM'ACTION : LE MANAGEMENT EXILLANT ®

Clé n°4 - La bienveillance vis-à-vis de soi-même : Savoir prendre soin de soi, maintenir son niveau de forme physique et mentale

- Vivre mieux et plus longtemps grâce au nombre bleu « 30750 » ©
- Savoir relativiser et s'accorder le droit à l'erreur
- Diminuer son stress, son anxiété et mieux gérer le quotidien avec la pratique respiratoire de cohérence cardiaque
- Recourir au numéro d'urgence émotionnelle « 61 » en cas de besoin
- Savoir protéger son agenda, distinguer l'urgent de l'important, prioriser et déléguer

Clé n°5 - L'exigence vis-à-vis de soi-même : Savoir s'appliquer à soi-même ce que l'on attend des autres

- Identifier la différence entre l'exemplarité et la perfection
- Mettre en cohérence ses comportements et ses demandes
- Chercher à avoir un égo équilibré, savoir faire preuve d'humilité et présenter ses excuses quand nécessaire
- Savoir garder son calme et son sang-froid face aux émotions désagréables : colère, peur et tristesse
- Se mettre en résonance managériale avec ses collaborateurs grâce à la technique I.C.A.R.E © et l'appréciation de leur maturité collaborative

Clé n°6 - L'exigence vis-à-vis des autres : Savoir exprimer ses besoins avec assertivité face aux collègues et à la hiérarchie

- Identifier les 3 comportements inappropriés : accommodation, agressivité, manipulation
- Développer son assertivité comme solution relationnelle
- Adopter la technique P.I.C.T.O © pour exprimer ses besoins et ses insatisfactions en étant ferme sur le fond et doux sur la forme
- Savoir fixer des objectifs facilement avec la technique F.M.R ©
- Savoir piloter avec un système d'animation managérial efficient : briefing, réunion, entretien individuel, tutorat

Clé n°7 - La bienveillance vis-à-vis des autres : Savoir prendre soin des autres, développer son empathie, son positivisme et son intelligence émotionnelle

- Accueillir avec soin ses nouveaux collaborateurs et faciliter leur prise de fonction
- Développer son élégance relationnelle, éviter les reproches et les formules blessantes
- Se forcer à voir et dire ce qui va bien avant ce qui ne va pas, appliquer le ratio du 2,90 pour 1
- Revaloriser les basiques respectueux et courtois : bonjour, merci, s'il te plaît, pardon, au revoir, sourire, regard,...
- Développer son empathie cognitive et émotionnelle
- Savoir donner de la reconnaissance avec la technique R.I.R.E.S ©

FORM'ACTION : LES RELATIONS EXILLANTES ®

Programme basé sur 7 clés essentielles pour allier
performance opérationnelle et performance relationnelle

Ne peut être délivré que par un membre certifié du pôle d'expertise EXILLANCE ®

Ambition

S'approprier les principes et les techniques des
Relations Exillantes ® qui permettent d'obtenir
simultanément des résultats ambitieux et une réelle
qualité de vie au travail.

Objectif

Réussir à développer des comportements équilibrés
d'exigence et de bienveillance envers ses collègues, sa
hiérarchie, ses contacts externes et soi-même.

Clé n°1 :-Comprendre les vertus de l'exigence by EXILLANCE ®

- Définir clairement l'exigence by EXILLANCE ®
- Appréhender la notion de réciprocité de l'exigence : celle vis-à-vis des autres et celle vis-à-vis de soi-même
- Identifier les risques d'une faiblesse ou d'un excès d'exigence
- S'approprier les premiers éléments de langage pour l'exprimer
- Adopter les 2 gestes associés pour exprimer l'exigence

Clé n°2 - Comprendre les vertus de la bienveillance by EXILLANCE ®

- Définir clairement la bienveillance by EXILLANCE ®
- Appréhender la notion de réciprocité de la bienveillance : celle vis-à-vis des autres et celle vis-à-vis de soi-même
- Identifier les risques d'une faiblesse ou d'un excès de bienveillance
- S'approprier les premiers éléments de langage pour l'exprimer
- Adopter les 2 gestes associés pour exprimer la bienveillance

Clé n°3 - Apprécier la notion d'équilibre comportemental

- Définir l'équilibre relationnel by EXILLANCE ®
- Appréhender la triple notion d'équilibre : celui de l'exigence et de la bienveillance, celui vis-à-vis des autres et de soi-même et celui à l'intérieur de l'exigence et de la bienveillance elles-mêmes
- Intégrer la boussole EXILLANCE ® avec ses 4 facettes pour prendre ses décisions relationnelles et définir aisément les comportements à adopter

FORM'ACTION : LES RELATIONS EXILLANTES ®

Clé n°4 - La bienveillance vis-à-vis de soi-même : Savoir prendre soin de soi, maintenir son niveau de forme physique et mentale

- Vivre mieux et plus longtemps grâce au nombre bleu « 30 750 » ©
- Savoir relativiser et s'accorder le droit à l'erreur
- Diminuer son stress, son anxiété et mieux gérer le quotidien avec la pratique respiratoire de cohérence cardiaque
- Recourir au numéro d'urgence émotionnelle « 61 » en cas de besoin

Clé n°5 - L'exigence vis-à-vis de soi-même : Savoir s'appliquer à soi-même ce que l'on attend des autres

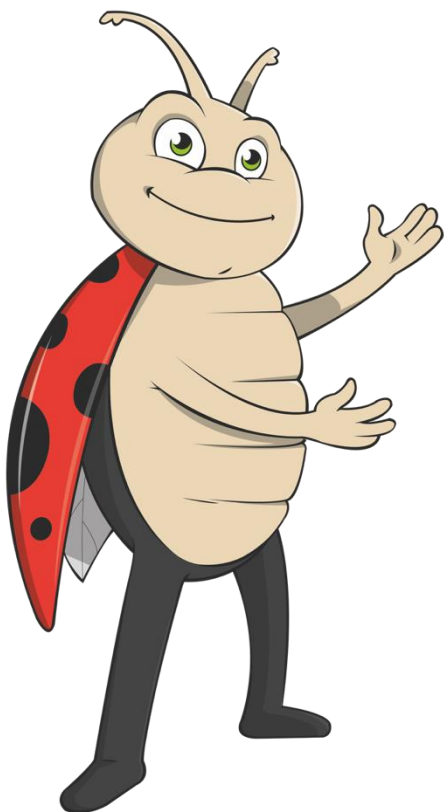
- Identifier la différence entre l'exemplarité et la perfection
- Mettre en cohérence ses comportements et ses demandes
- Chercher à avoir un égo équilibré, savoir faire preuve d'humilité et présenter ses excuses quand nécessaire
- Savoir garder son calme et son sang-froid face aux émotions désagréables : colère, peur et tristesse

Clé n°6 - L'exigence vis-à-vis des autres : Savoir exprimer ses besoins avec assertivité face à ses collègues et à sa hiérarchie

- Identifier les 3 comportements inappropriés : accommodation, agressivité, manipulation
- Développer son assertivité comme solution relationnelle
- Adopter la technique I.C.E © pour exprimer ses besoins et ses insatisfactions en étant ferme sur le fond et doux sur la forme

Clé n°7 - La bienveillance vis-à-vis des autres : Savoir prendre soin des autres, développer son empathie, son positivisme et son intelligence émotionnelle

- Accueillir avec soin ses nouveaux collègues et faciliter leur prise de fonction
- Éviter les aprioris et les jugements de valeur
- Développer son élégance relationnelle, éviter les reproches et les formules blessantes
- Se forcer à voir et à dire ce qui va bien avant ce qui ne va pas, appliquer le ratio minimum du 2,90 pour 1
- Sacraliser les basiques respectueux et courtois : bonjour, merci, s'il te plaît, pardon, au revoir, sourire, regard,...
- Développer son empathie et son intérêt pour les autres
- Profiter de l'incroyable double bénéfice de la gratitude



LES OPTIONS D'OPTIMISATION INDIVIDUELLES GRÂCE AUX ÉVALUATIONS EN LIGNE

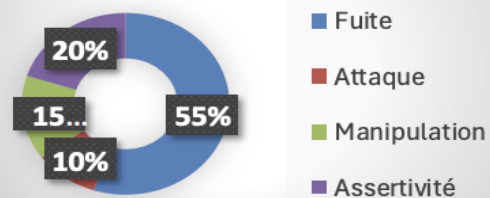
Évaluation de l'équilibre Exigence - Bienveillance

- Identifier son niveau d'équilibre sur
 - L'exigence vis-à-vis de soi-même et des autres
 - La bienveillance vis-à-vis de soi-même et des autres
- Identifier les manques et les excès

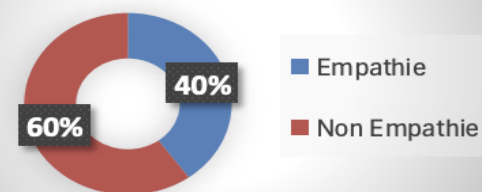


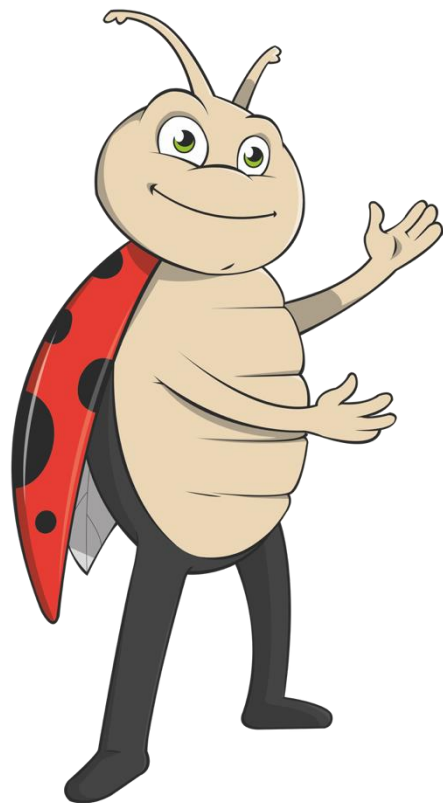
Évaluation de l'équilibre Assertivité - Empathie

Assertivité



Empathie

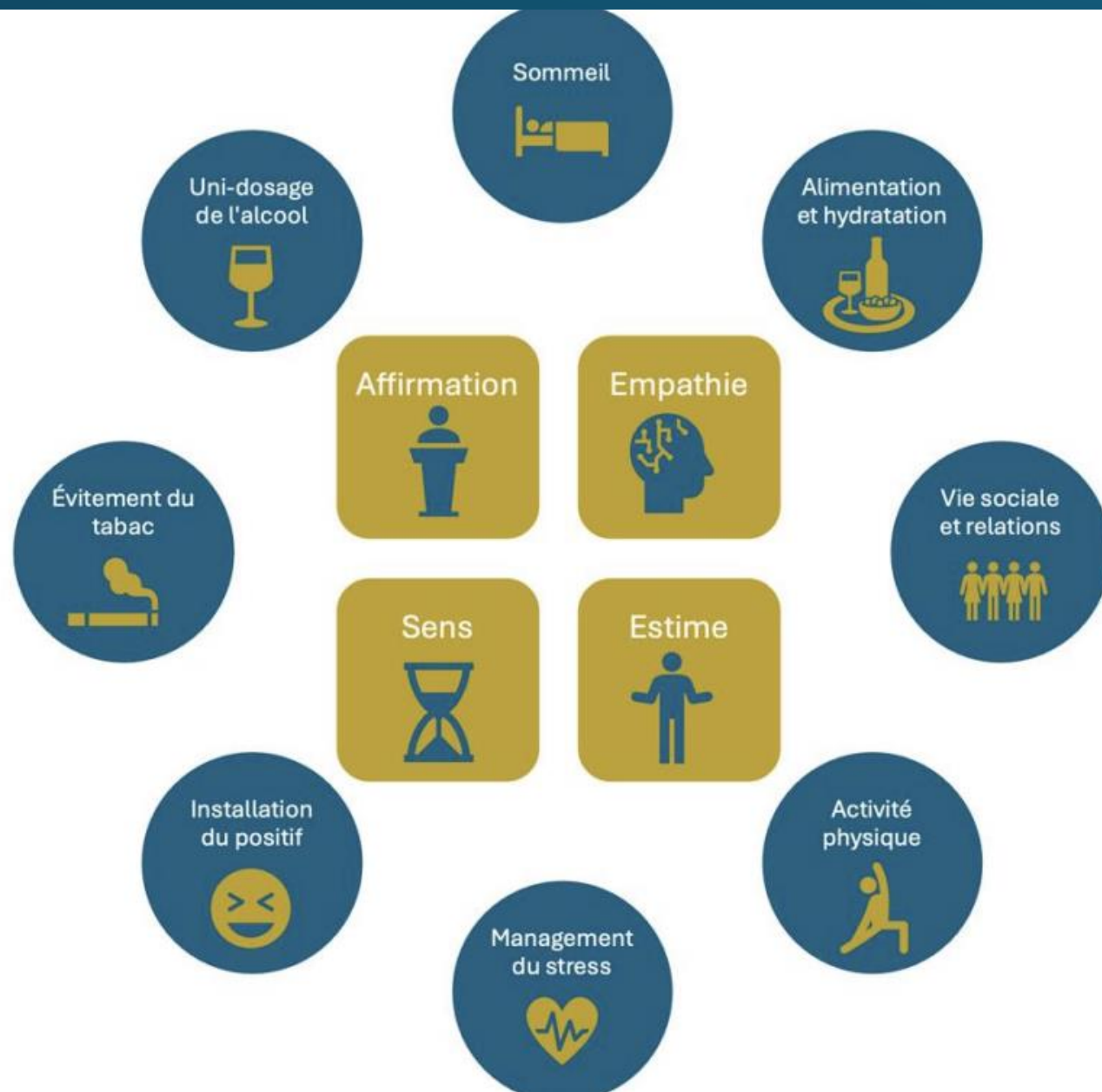
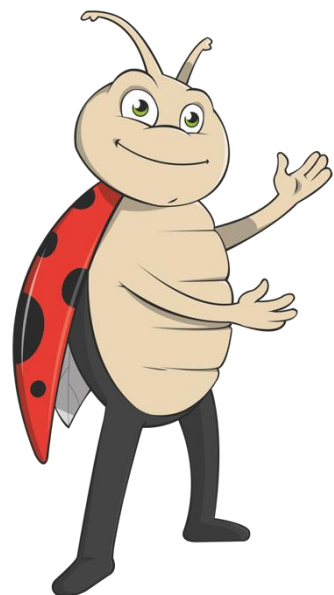




SA ♥ AMIEU

Vivre Mieux Durablement

QUALITÉ DE VIE - ÉTATS DE FORME - ESPÉRANCE DE VIE



ATELIER DE SENSIBILISATION SAVAMIEU ®

Notre accompagnement semi-collectif s'adresse aux salarié(e)s, aux agents publics, aux membres associatifs et aux étudiant(e)s nécessitant d'être sensibilisés ou souhaitant vivre mieux durablement, saisir leur présent et protéger leur avenir.

Il est totalement dédié au développement de leur qualité et de leur espérance de vie en bonne santé.

L'atelier porte sur les bons comportements à adopter grâce à notre programme exclusif SAVAMIEU ® basé sur les toutes dernières recherches scientifiques dans le domaine de l'épigénétique, et ceci quel que soit l'âge.

SAVAMIEU
Vivre Mieux Durablement

Sommeil
Alimentation
Vie sociale
Activité physique
Management du stress
Installation du positif
Evitement du tabac



DOMAINES SECTORIELS



Entreprises : TPE - PME - ETI - GROUPES



Collectivités publiques



Associations & Éducation

IMPULSION CONSULTING®

UN RÉSEAU NON FRANCHISANT POUR LANCER OU DÉVELOPPER VOTRE ACTIVITÉ

Licence Impulsion Consulting®

Pour pouvoir proposer

Le Management EXILLANT®

Les Relations EXILLANTES®

Vivre mieux durablement
avec SAVAMIEU®

Investissement

Une licence réglée une seule fois et
valable sans limitation de durée :

5 900 € HT (dont 4 000 € HT de licence
et 1 900€ exonéré de TVA de certification)

Un abonnement forfaitaire mensuel :

270 € HT

0% de rétro-commissions à reverser

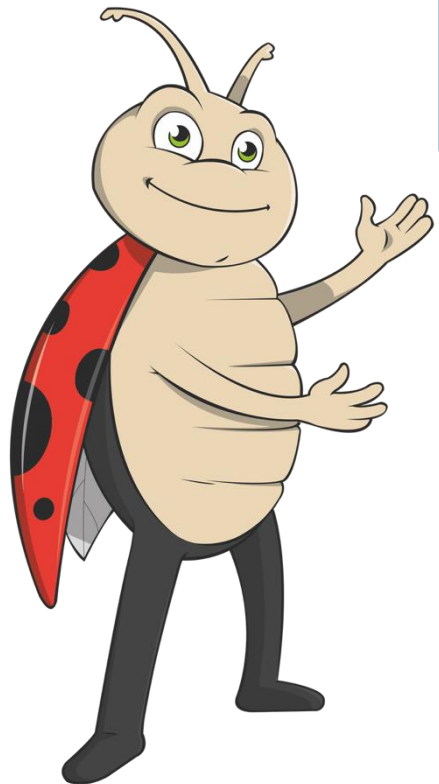
TOUT CE DONT VOUS AVEZ BESOIN LIVRÉ CLÉ EN MAIN

| Accès par licence | Impulsion Consulting® |
|---|---|
| Brochures commerciales & Supports pour réaliser les prestations (diaporamas) | X |
| Accès à la méthode EXILLANCE® (marque déposée INPI) : équilibre exigence & bienveillance | X |
| Accès au double-module de formation LE MANAGEMENT EXILLANT & LES RELATIONS EXILLANTES | X |
| Accès à la méthode SAVAMIEU® (marque déposée INPI) : 8 comportements et 4 attitudes | X |
| Accès aux ateliers de sensibilisation SAVAMIEU® et au SAVACHECK | X |
| Accès 7j/7 plateforme digitale pour réaliser des évaluations (hors unités d'utilisation) | Évaluation EXILLANCE : boussole Évaluation Affirmation de soi Évaluation Empathie |
| Accès 7j/7 plateforme vidéo pour présenter des films pédagogiques | Vidéos démonstratives de bonnes et mauvaises pratiques |
| Accès 7j/7 au diagnostic SAVACHECK | X |
| Soutien collaboratif des autres membres | X |
| Affichage sur annuaire national avec géolocalisation | X |
| Assistance par mail et téléphone | X |
| Réunions - Visios - Formation continue | X |
| Autorisation d'affichage de la marque et du logo sur supports et réseaux | X |

DES MODALITÉS PARTENARIALES EXCEPTIONNELLES POUR NOUS REJOINDRE

| Tarifs et retour sur investissement | Licence Impulsion Consulting® |
|--|--|
| Tarif de la licence (une seule fois, pas de renouvellement à prévoir) | 4 000 € HT Pour une licence nationale |
| Certification initiale | 1 900 € HT exonérés de TVA |
| Durée d'engagement | Aucune obligatoire, sortie possible à tout moment avec préavis de 3 mois (pénalité financière de 2 500 € en cas de sortie lors des 18 premiers mois) |
| Délai pour amortir l'investissement de départ par rapport au tarif moyen de vente d'une prestation client | 3 jours de prestation |
| % de rétro-commission sur affaires réalisées | 0 % |
| Abonnement mensuel forfaitaire à l'enseigne | 270 € HT |
| % de rétro-commission sur les affaires potentiellement apportées par l'enseigne | 0 % |

L'indépendance sans la solitude



Des visios
nationales
mensuelles



4 journées
d'Université
au siège chaque
année
(Printemps et
Automne)



Une assistance
permanente par
mail et
téléphone en
cas de besoin



Un groupe WA
collaboratif
réunissant tous
les membres
actifs



IMPULSION CONSULTING

L'indépendance sans la solitude

**Déposez votre candidature
sur notre site Internet à l'onglet
« DEVENIR IMPULSEUR »**

www.impulsionconsulting.com

Mail : contact@impulsionconsulting.com

Parce que nos comportements changent nos vies